

**HERRAMIENTAS Y SUMINISTROS**

 <b>Lona Polyester</b> 10' x 12' (azul) 3 x 3.7 m <b>TS1012T</b>	 <b>Cubeta 5 Gls. Para Mezclar</b> (tapa separada) <b>TS305</b> <b>TS305L Tapa</b>	 <b>Aplicador de Armor-Rock</b> <b>TSAR-6</b>
 <b>Guantes de Goma</b> <b>TS5000G</b>	 <b>Contenedores para Medir</b> 1.9 Litros <b>TS2QM</b> 4.7 Litros <b>TS5QM</b>	 <b>Escobilla con Asa</b> <b>TSFECSE-6H</b>
 <b>Ligadora</b> <b>TSKM5825</b>	 <b>1 Gl (3.8 Lt) Solvente 101</b> <b>VPC-101-1</b>	 <b>5/8" (15.9 mm) TST55D</b> <b>Llana Entallada</b>
 <b>Palo Mezclador de 4" (101.6 mm)</b> <b>TS46565</b>	 <b>5 Gl (18.9 Lt) Solvente 101</b> <b>VPC-101-5</b> (No se muestra)	 <b>8" x 3" TST1MT</b> (203.2 mm x 76.2 mm) <b>Llana Terminación Lisa</b>
		 <b>14" x 3" TSTC6C</b> (355.6 mm x 76.2 mm) <b>Plana Terminación Lisa</b>

**ARMOR-ROCK XC Y REPARACION ADICIONAL DE PRODUCCION CERDOS & PROTECCION DE PRODUCTOS**

**Armor-Rock XC** ofrece la máxima durabilidad, resistencia Química y UV, y una alta de velocidad de cerca de 40 minutos a 700F (21<sup>o</sup> C). Un acelerador añadido para curado en frío puede ser utilizado también por debajo de temperaturas de congelamiento en las capas rápidas en áreas refrigeradas o durante un tiempo inclemente.

La tecnología VOC cumple con la oferta de una cobertura fluida con grandes propiedades de nivelación y puede ser igualmente utilizada para crear un número de sistemas que facilitan la necesidad en un ambiente de producción rápida.

**Ventajas**

- Curado Xpress – Retorno rápido al servicio entre 30-60 minutos
- Curado en Tiempo Frio – Se aplica por debajo de los -200F (-290C)
- Protección Uso Superior – Hasta 20 años de protección o más
- Resistente a los Químicos – Resistente a la producción de compuestos corrosivos

**Productos en un Vistazo**

**Armor-Rock THX Suave**

Una versión de construcción más baja de Armor-Rock XC, el sistema THX Suave utiliza arena de Sílice para proveer una superficie uniforme en un ambiente en donde se requiera cualidades sanitarias, estabilidad duradera. Óptimo para superficies de comederos, pisos farmacéuticos y áreas de limpieza

**Capa Armor-Stone**

Este sistema aplicado con paleta integra agregados especiales procesados combinados con la fórmula Armorcoat XC para crear una capa de mortero que puede reparar y nivelar en una sola aplicación. En 1/4" (6.35mm) y más, este sistema añade durabilidad y resistencia química en cualquier superficie. Excelente para áreas de almacenaje y áreas en donde se requiere inclinaciones de drenaje apropiadas.



**Armor-Rock THX Anti Resbaladizo**

Incorporando la tecnología THX y la durabilidad con el beneficio añadido de una difusión, de superficie anti resbaladiza en donde se requiera por seguridad y añadiendo expectativa de vida de la superficie. Es perfecto para áreas de gran tráfico de personas.

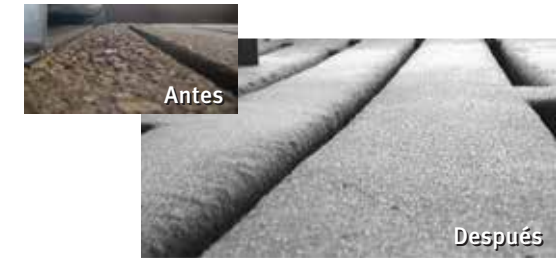


1-800-874-0631 | www.vanbergcoatings.com

Para información técnica adicional, o asistencia en la aplicación, contáctenos por teléfono o visite nuestro sitio web.



**Armor-Rock** Vanberg Superficies Especializadas  
**Guía de Uso Producción de Cerdos**



**DIAGNOSTICO DE REPARACION**

**Reparaciones: Con-Korite Xtra o Mortero Armor-Stone**

**Clima Extremo**  
1/4" (6.4mm) hasta 1/2" (12.7mm) o más. Daños severos, piedra expuesta, picados profundos

**Reparaciones: Con-Korite Xtra o Mortero Armor-Stone**

**Fuga & Bordes Erosionados**  
Daños Severos que requieren reconstrucción

**Uso Extremo**  
Desde 1/4" (6.4mm) hasta 1/2" (12.7mm) o más. Daños severos, piedras expuestas, picados profundos.

**Recapeo: Armor-Rock**

**Uso Suave y Concreto Nuevo**  
1/8" (3.2mm) o menos. Superficie rugosa con picados mínimos

**Uso Moderado**  
De 1/8" (3.2mm) hasta 1/4" (6.4mm) muy rugoso con piedra expuesta

\* Armor-Rock Sólo debe ser aplicado en superficies que tengan bordes y zonas profundas reparadas o levemente usadas o nuevas superficies

**USOS COMUNES**



**Alrededor de comederos húmedos/Secos...**  
Canales nuevos/almohadillas con algún uso



**Pisos y Pasillos...**  
Superficies típicas que son muy suaves y son cubiertas con una capa anti deslizante



**Canales de Carga...**  
Concreto y madera que son resbaladizas

**ESTABLECIENDO UNA ESTACION DE TRABAJO**

- Paso 1** Seleccione un área limpia y seca para establecer un área de trabajo. Esta área debe tener acceso a un tomacorriente de fase simple de 110V y agua.
- Paso 2** Piezas grandes de cartulina sobre el área o una lona.
- Paso 3** Todos los suministros y herramientas para organizar la aplicación, Asegure el acceso al agua.



**PREPARACION DE LA SUPERFICIE**

**Temperatura de Aplicación**

Asegúrese de que la temperatura del concreto está en 500F (100C) o más alta y para resultados óptimos la temperatura del aire ambiental debe estar entre 600F (160C) y 900F (320C)

**Prepare Su Superficie de forma Correcta**

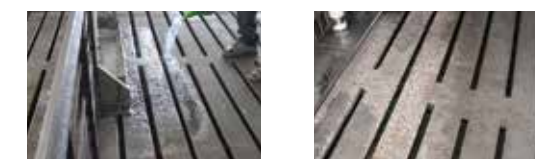
El Concreto es un sustrato poroso. Se convierte en más poroso aún con la edad y el uso. Los aceites, grasas y químicos de animales y desechos de alimentos se absorben en el sustrato. El lavado a alta presión remueve los contaminantes de la superficie, pero no hace un buen trabajo en lo que se encuentre profundamente incrustado en los poros y huecos.

Se advierte fuertemente que use siempre protectores de ojos (VTSDPG52 Lentes protectoras) y para la piel (TS5000G guantes de goma) cuando utilice los siguientes productos y procedimientos.

**Preparación para Reparar o Re capear**

Para un re-capeo uniforme, ponga cinta en todo el perímetro de la zona donde Armor-Rock se aplicará usando Cinta para Ductos o cinta adhesiva. Luego haga una ranura de 1/4" (6.4mm) x 1/4" en el perímetro de la zona a reparar para que el expósito fluya dentro.

El sistema Expósito Armorcoat es aplicado en una superficie apropiadamente preparada, limpia y seca. Durante el verano la preparación tomará aprox. Media hora. En periodos fríos necesita varias horas o una noche. Una antorcha para hierba se puede usar en concreto seguido de una aspiración para acelerar el proceso de secado.



**PREPARACION DE LA SUPERFICIE (Continuación)**

**Prepare Superficie con Limpiador y Agua Dura Concreto**

**Paso 1** En un contenedor plástico, añada 1 Gl. (3.8 L) de Limpiador & Agua Dura Concreto en 1 Galón (3.8 L) de agua (1:1) para que rinda hasta 150 P2. Use puro para concreto nuevo y un rendimiento de 1.8 m2/L.)



**Paso 2** Use un rociador de plástico para aplicar de forma uniforme la mezcla ácida a la superficie.



**Paso 3** Use una escoba rígida para barrer la superficie y distribuir de forma uniforme el ácido. Espere que el ácido trabaje por 5-10 minutos, o hasta que la reacción finalice.



**Paso 4** Lave cuidadosamente el área con agua. Si usa suficiente agua, no será necesario neutralizar el residuo de ácido de la superficie. Si neutraliza rocíar una solución de oz fluidas con Limpiador Profundo y 1 Galón de agua sobre el área tratado y luego haga una lavada fina agua.



**Paso 5** Use un Soplador o Aspiradora húmeda/seca para remover cualquier resto de agua. Permita que la superficie se seque completamente. Use una antorcha para hierba para acelerar el proceso de secado seguido de la aspiradora.



**GUIA DETALLADA DE MEZCLADO Y APLICACION**

**Paso 1** Combine las porciones de resina y endurecedor del Expósito Armorcoat seleccionado en un contenedor de mezclado seco y limpio de 5 galones. Se proporcionan unidades de 1.5 galones (5.7 L) para la exactitud del mezclado. Si usa 15 galones, combine 1 galón de resina con 1/2 galón de endurecedor. Para cargas más pequeñas use siempre 2 partes de resina con 1 parte de endurecedor. Mida Exactamente. Mezcle el expósito mezclado completamente usando un taladro de velocidad variable con la pieza de 4" por 2 o 3 minutos. Use movimientos rápidos y lentos para mezclar completamente. Coloque los líquidos expósitos mezclados en la ligadora antes de introducir el Admix.



**Paso 2** Una vez que los líquidos sean mezclados, mezcle en una funda de 25 libras de Armor-Rock Admix. El Admix AR mantiene la mezcla en suspensión y añade fortaleza adicional a las propiedades de la matriz. Una solución más fluida puede ser hecha reduciendo la cantidad usada de Admix en la mezcla. Temperaturas medioambiente más alta harán que la resina expósica sea más maleable y a temperaturas más altas la espesará.



**Paso 3** Transfiera de la mezcla expósica a un dispositivo de vertido si se va a aplicar en áreas pequeñas (por ejemplo: ranuras). Una palita flexible de 4.7 litros trabaja bien, así como lo hace una pala de 1 galón con una abertura de 5". De otra forma el expósito puede ser vertido y regado directamente sobre la superficie desde la pala de mezclado. Remueva el sobrante del dispositivo de vertido tan pronto como sea posible para prevenir sobre calentamiento o se pegue.



**Paso 4** Para ranuras use Aplicador Armor-Rock para color uniformemente la mezcla de 3/16" o de 1/4" de espesor. O, vierta la mezcla expósica en la superficie, usando la pala flexible. Es mejor obtener el contenido completo de la mezcla repartida sobre las áreas a reparar rápidamente para prevenir que el expósito se caliente sobre la pala. Limpie los contenedores y las herramientas de aplicación regularmente, usando Solvente 101.



**Paso 5** Cuando el expósito se vierta uniformemente con la escobilla para hacer una cpa uniforme en el sustrato de 3/16" a 1/4". Si es necesario use el lado plano de la escobilla para nivelar la superficie del expósito y quite las líneas. Deje solo, la mezcla se auto nivelará en algunos minutos.



**Paso 6** Una vez que la mezcla expósica haya sido vertida uniformemente en el espesor deseado, los pasos finales de instalación es regar el agregado seleccionado sobre la superficie expósica nivelada (sin pilas) hasta que la superficie aparezca seca. Si aparecen manchas brillosas, añada agregado adicional hasta que el área esté completamente saturada con arena. Espere a que se cure el expósito. (6-8 horas para Armorcoat 1300) a 210C.



**GUIA DE REGADO DE SUPERFICIE**



**Gestación Crianza de Animales & Paseos**  
VSC Media o Mezcla Natural ES



**Cunetas de Carga, Paseo de Animales**  
Mezcla Natural ES

**LECHADA EN LOS BORDES, LLENADO DE HUECOS & JUNTAS O CANALES**

**Paso 1** Antes de aplicar el sistema Armor-Rock, si los bordes están rotos o dañados de alguna forma, abra huecos que sean necesarios ser llenados. Use Armor-Stone para tapan estas áreas o use Mortero Con-Korite Xtra. Armor-Stone también puede ser usado para restaurar completamente un daño fuerte en la cuneta o en el comedero sin la cobertura de superficie de Armor-Rock.



Mida nuestro Armorcoat 1300 como sigue:  
**26 Oz fluidas de endurecedor. Mide 1.9 L con el recipiente medidor #TS2QM**  
**52 Oz fluidas de endurecedor. Mide 4.75 L con el recipiente medidor #TS5QM**  
Mezcle cuidadosamente con el mezclador de 4" con un taladro de 1/2" de velocidad variable. Esto tomará de 1 a 2 minutos. Luego añada los líquidos en un recipiente limpio de 5 galones (#TS305) o preferiblemente el Recipiente Mezclador (TSKM5825 de 5 Galones/18.9 L) Recipiente Mezclado, para un mezclado más fácil.



**Paso 2** Añada 35 libras (15.9 kg) de Natural ES y Mezcle suavemente. De nuevo, mezcle cuidadosamente.



**Paso 3** El Armor-Stone es aplicado con paleta para nivelar, rehacer los bordes y/o restaurar lo rugoso. Aplicar sobre un sustrato limpio y seco. Primero vierta el mortero para nivelarlo. Luego finalice la superficie usando una paleta de terminación #TSTC6C de 14" x 3" y #TST1MT de 8" x 3" con algún solvente 101 (#VPC-101) o Xylor en ella para lubricar la paleta. Use dos paletas para formar los bordes.



Permita que el expósito se cure: 6-8 horas para Armorcoat 1300 a 700F (210C)  
Con-korite Xtra puede también ser usado para echar una lechada, restaurar y reformar hendiduras. Ambos Con-korite Xtra y Armor-Stone están disponibles en kits fáciles de usar.

**Armor-Stone**

Use el nuevo "Kit Armor-Stone"  
Diseñado para una fácil aplicación con paleta  
**Disponibilidad:** AC133-AG Armor-Stone  
**Tiempo Colocado:** 6-8 Horas a 21º C

**El Kit Incluye:**  
6 Galones de Expósito Armorcoat (claro)  
35 libras de Natural ES Mezcla de Arena  
1 Guía Detallada de Aplicación

**Con-Korite Plus Kit**

Kit Paleta 60 Libras (27.2 kg) KBO100 (Paleta/24)  
Incluye 1.9 Litros KB25  
Y un Control de Colocación

**LECHADA EN LOS BORDES, LLENADO DE HUECOS & JUNTAS O CANALES**

**Expósito Armorcoat 1300 (\* Gris Claro o Medio)**

- 1.5 Galones (5.7 L) Kit (Claro) AC133
- 15 Galones (56.8 L) Kit (Claro) AC133-15
- 1.5 Galones (5.7 L) Kit (Gris Medio) AC133
- 15 Galones (56.8 L) Kit (Gris Medio) AC133-15

**Agregado (Solo Admix)**

- Armor-Rock Admix 520B-25 – 25 lb (11.3 kg)
- Use 25 Lb (11.3 kg) para 1.5 Galones (5.7 L) o Amorcoat 1300
- Natural ES (Admix para Armor-Stone) 82801-35N – 35 lb (15.9 kg)

**Agregado (Regado en la Superficie)**

- VSC Regado Medio 210-520B – 50 lb (22.7 kg)
- Regado Natural ES (grueso) 82801-50N – 50 lb (22.7 kg)
- Use 25 lb (11.3 kg) Regado de agregado por cada 1.5 Galones (5.7 L) Carga o Expósito con Admix

**Agentes de Limpieza (Preparación)**

- 1.5 Galón (3.8 L) Limpiador de Congreto (4 por caja) VP-151-1
- 5 Galones (18.9 L) Limpiador de Concreto\* Pala VP-151-5
- 10 Libras (4.5 kg) Cristalizado (opcional) AC133-15 VPC-1578
- \* El limpiador de concreto & Cristalizado no puede ser enviado via UPS

**Cobertura por 1.5 Galones (6.8 L) Carga**

- 21 p2 con 1/4" 50 pies lineales / por 5" de rejilla
- 28 p2 con 3/16" 67.2 pies lineales / por 5" de rejilla